

- Mai come oggi  
è necessario  
poter contare su  
professionisti del  
settore, che siano in  
grado di soddisfare  
in tempi rapidi, e  
con il più alto profilo  
qualitativo possibile,  
qualsiasi esigenza  
tecnica e commerciale,  
attraverso i propri  
prodotti e la tecnologia

**Commercio  
Leghe Leggere spa**

Bosco Marengo (AL)  
Strada Statale n.35 bis dei Giovi  
Tel 0131 291311 (r.a.)  
Fax 0131 298335

**[www.tecnocll.it](http://www.tecnocll.it)  
[info@tecnocll.it](mailto:info@tecnocll.it)**

## Mission e Philosophy

L'obiettivo di **Commercio Leghe Leggere Spa** è quella di fornire prodotti, insieme a soluzioni di progettazione ed installazione, che soddisfino le più svariate esigenze dei nostri clienti.

Il nostro team tecnico e di progettazione è a disposizione per supportare e consigliare i nostri clienti, siano serramentisti o studi di architettura, fin dalla prima fase di progettazione, elaborando produzioni e customizzazioni che offrano

nuove dimensioni alla ricerca creativa dei progettisti ed alle esigenze applicative dei costruttori.

La qualità dei prodotti, dei sistemi e delle soluzioni che forniamo è assicurata dal nostro rigoroso sistema di controllo qualità ed è costantemente migliorata attraverso il nostro team interno di ricerca e sviluppo, nonché attraverso la collaborazione esterna con studi di progettazione e liberi professionisti del

settore architettonico/ingegneristico italiano ed europeo.

La nostra organizzazione logistica, sperimentata ed efficiente, assicura ai clienti un'ampia gamma di articoli sempre disponibili a magazzino e consegne rapide e puntuali.

Fornire prodotti e servizi di classe mondiale ai nostri clienti è il valore che definisce la nostra filosofia.



## Chi siamo

Nata nel 1976, la **Commercio Leghe Leggere Spa** opera nel settore dei semilavorati in lega leggera, producendo e commercializzando profilati in alluminio (Serie TECNO di CLL di cui detiene brevetti esclusivi) che vengono utilizzati nella realizzazione di sistemi completi per l'edilizia, quali serramenti, persiane, facciate e complementi d'architettura.

Tutti i sistemi e le serie TECNO di CLL, vengono sottoposti alle più severe prove per il conseguimento delle certificazioni necessarie alla commercializzazione dei prodotti in conformità delle normative europee vigenti.

Forte dell'esperienza costruita in 40 anni di attività, volta allo studio e alla progettazione di sistemi per l'edilizia in alluminio, ed alla professionalità maturata con la continua e costante collaborazione con i principali studi di architettura, oggi la Commercio Leghe Leggere è un solido punto di riferimento per serramentisti, progettisti ed architetti, garantendo qualità, servizio ed assistenza tecnica continua dalla fase di preventivazione, alla progettazione fino alla posa in opera.

La Commercio Leghe Leggere Spa è attiva in oltre 20 paesi tra Europa, Africa ed Asia con un network di aziende e partners locali.

## CLL in numeri

- Oltre 40 anni di successi nazionali ed internazionali
- Oltre 30 sistemi completi per l'edilizia e l'architettura
- Team di 35 persone ripartite tra Project Manager, tecnici e team esecutivo
- 1.350 Ton di prodotti con disponibilità immediata a magazzino
- 100 Ton di laminati disponibili a magazzino
- 9 automezzi di proprietà per consegne rapide e puntuali
- Collaborazione attiva con più di 100 partner in 20 Paesi nel mondo
- Oltre 50 certificazioni di sistema ottenuti da organismi di controllo di livello internazionale
- Stabilimento e produzione in un'area di oltre 13.000 mq
- 950 Ton di profilati grezzi a stock
- 4.600 articoli disponibili a stock nel reparto accessori

## I nostri prodotti

La cura del dettaglio, l'assoluta precisione di ogni finitura e l'attenzione al design, assicurano performance elevate ed un facing attraente.

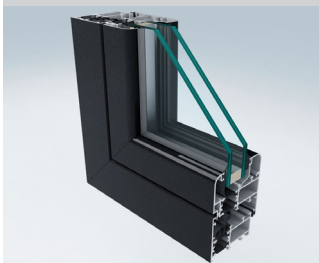
**TECNO**<sup>®</sup>  
SISTEMI PER ARCHITETTURA

### Serie sistemi TECNO

#### Battente

Per aperture a battente di infissi e porte, dotati di taglio termico di ultima generazione

*Dim anta: da 45 a 120 mm*  
*Dim telaio: da 45 a 120 mm*



#### Blindati

Superati i test di assalto con il kalshnicov possiamo offrirvi un prodotto unico ed irripetibile

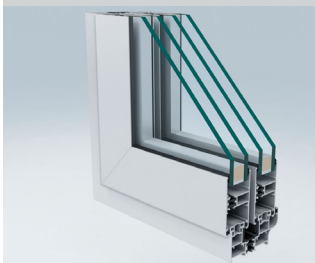
*Dim anta: da 70 a 105 mm*  
*Dim telaio: da 70 a 93 mm*



#### Scorrevoli

Più luce ai vostri ambienti con design ed innovazione nel rispetto delle più severe normative termiche

*Dim anta: da 28 a 50 mm*  
*Dim telaio 2 vie: da 45 a 111 mm*



#### Alza e scorri

Quando si parla di superfici di grandi dimensioni, noi entriamo in gioco

*Dim anta: da 60 a 86 mm*  
*Dim telaio 2 vie: da 143,5 a 204 mm*



#### Verande

Sempre alla ricerca di soluzioni innovative per i nostri clienti, presentiamo un prodotto estremamente versatile ed accattivante che permette un'apertura totale sul mondo

*Dim anta: da 52 a 76 mm*  
*Dim telaio: da 52 a 68 mm*



#### Facciata continua

Sia per soluzioni industriali che private lasciatevi affascinare dal look moderno dei nostri sistemi strutturali e semi-strutturali



## Altri sistemi

#### INFISSI IN PVC

Nuove esigenze, costruzioni o ristrutturazioni, richiedono sempre più spesso l'utilizzo di infissi in PVC.

Questo sistema è stato studiato per ottenere linee morbide e scorrevoli, dai bordi arrotondati. Tutti gli infissi TECNO WIN, garantiscono altissime prestazioni di isolamento termico ed acustico.

Ottima soluzione per chi desidera una casa confortevole, sicura, ecologica e dal design curato.

#### PROFILATI COMMERCIALI E LAMIERE

Mettiamo al servizio dei nostri clienti un'ampia gamma di semilavorati e lamiere in pronta consegna; un ampio e dettagliato catalogo illustra tutte le finiture disponibili. Come nota tecnica aggiungiamo che i nostri profilati sono estrusi in lega 6060 Anticorodal caratterizzata da una elevata resistenza alla corrosione, da una particolare predisposizione all'ossidazione anodica ed alla verniciatura.

#### ACCESSORI PER SERRAMENTI

Grazie alla decennale collaborazione con partner produttori di componentistica per serramenti, possiamo studiare ed offrire soluzioni sempre aggiornate per risolvere le più svariate tipologie di installazione. I prodotti sono sempre disponibili grazie al fornitissimo magazzino. Personale competente ed attento guida i clienti alla scelta migliore.

#### Tapparelle e frangisole

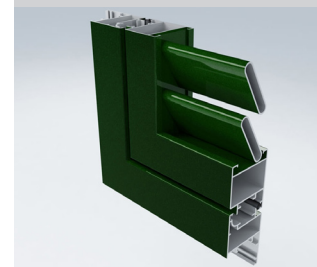
Eleganti schermature solari ad ulteriore protezione dei vostri ambienti



#### Persiane

Un mondo complesso e variegato a cui noi con competenza rispondiamo puntualmente

*Dim anta: da 31 a 45 mm*  
*Dim telaio: da 38 a 80 mm*



#### Porte

Porte interne di design dalle molteplici soluzioni con ante in alluminio, legno o vetro





Forte, resistente e duraturo nel tempo l'alluminio è riciclabile al 100% e viene considerato per questo un prodotto green

Il rimescolamento dell'alluminio è un processo a basso consumo di energia e risorse che lascia inalterate le caratteristiche di questo materiale

L'alluminio è design oriented, stimola la creatività è flessibile e versatile

Ottimale anche per soluzioni antieffrazione e antiproiettile

L'alluminio è un metallo e non assorbe l'umidità e non si infiamma

Queste alcune delle motivazioni che ci rendono fieri e ci spingono a lavorare e diffondere nel mondo questo materiale; pensando anche alle generazioni future

- |   |   |                                      |                                       |   |
|---|---|--------------------------------------|---------------------------------------|---|
| 01. Nuova Caledonia - <i>Noumea</i> [dis] | 06. Arabia Saudita - <i>Gedda</i> [prv] | 11. Croazia - <i>Rijeka</i> [dis]    | 16. Francia - <i>Parigi</i> [prv]     | 21. Camerun [dis]                             |
| 02. Malta - <i>Zebbug</i> [dis]           | 07. Iran - <i>Teheran</i> [prv]         | 12. Svizzera - <i>Gland</i> [prv]    | 17. Spagna - <i>Saragozza</i> [dis]   | 22. Venezuela - <i>Fila de Mariches</i> [dis] |
| 03. Russia - <i>Mosca</i> [prv]           | 08. Russia - <i>Soci</i> [prv]          | 13. Slovenia - <i>Sezana</i> [dis]   | 18. Dakar - <i>Senegal</i> [prv]      | 23. Spagna - <i>Ibiza</i> [prv]               |
| 04. Polonia - <i>Varsavia</i> [prv]       | 09. Serbia - <i>Belgrado</i> [dis]      | 14. Ungheria - <i>Budapest</i> [dis] | 19. Kuwait - <i>Kuwait city</i> [prv] | 24. Italia [dis] [prv]                        |
| 05. Cina - <i>Shanghai</i> [dis]          | 10. Macedonia - <i>Skopje</i> [dis]     | 15. Romania - <i>Costanza</i> [dis]  | 20. Benin - <i>Cotonou</i> [dis]      | 25. Francia - <i>Costa azzurra</i> [prv]      |

